

LA GAMMA IS



 LEXUS



LA GAMMA IS

“Seguire dei parametri di riferimento prestabiliti è un modo per raggiungere l'eccellenza. Ma questo non è il modo con cui abbiamo creato la berlina sportiva IS. Abbiamo invece deciso di fissare nuovi radicali obiettivi in termini di progettazione, prestazioni di guida, sicurezza e lusso.”

SUGUYA FUKUSATO,
Ingegnere Capo

INDICE

Conosci	4 - 59
Scegli	60 - 83

LA GAMMA IS

La berlina sportiva IS ha un aspetto inconfondibilmente dinamico, grazie ad un profilo possente e armonioso e a linee pulite e proporzionate. Al volante della IS, apprezzerete le sue caratteristiche di maneggevolezza ed equilibrio, l'aerodinamica avanzata, le sofisticate sospensioni e il servosterzo intuitivo, sensibile alla velocità. Tutti questi elementi si integrano perfettamente per offrirvi un'esperienza di guida davvero unica.

La Lexus IS offre un elevato livello di lusso grazie ad un attento bilanciamento tra materiali di alta qualità ed elementi di comfort, in grado di anticipare ogni vostra esigenza. Anche l'aspetto sicurezza è stato attentamente valutato, grazie all'utilizzo dei sistemi più avanzati attualmente disponibili.

La IS 250 è alimentata da un motore V6 a iniezione diretta di 2,5 litri, fluido e di elevata precisione, che garantisce un compromesso ottimale tra prestazioni e consumi. La IS 200d e la IS 220d sono alimentate da un motore diesel estremamente fluido, con consumi contenuti ed emissioni ridotte.

Infine, la berlina sportiva IS F ad alte prestazioni è caratterizzata da un motore da competizione ad architettura V8 di 5 litri. Potrete scoprire la berlina Lexus più veloce mai realizzata prima da pagina 47 a 59.





ELEGANZA E DINAMISMO

A prima vista, la Lexus IS si caratterizza per il profilo inconfondibilmente dinamico che integra eleganza ed armonia in modo estremamente accattivante. Ma osservatela più da vicino, per scoprire nei dettagli questa sorprendente berlina sportiva.

Ogni elemento diventa gradualmente un punto di interesse. Ad esempio, i gruppi ottici anteriori al doppio xeno di nuova progettazione con luci diurne a LED, o il gioco di luci ed ombre sull'intera carrozzeria. Lo sguardo si posa e quindi si solleva per seguire le linee scorrevoli della carrozzeria che contrastano, e completano, il dinamismo sportivo dell'assetto ribassato e il design dei gruppi ottici posteriori o della griglia anteriore.

Vi renderete subito conto di quanto ogni singolo dettaglio sia in continuità con quello successivo. La vettura procura una sensazione di fluidità, calma, equilibrio e potenza raffinata.



PUREZZA EQUILIBRATA

L'arte di anticipare, che caratterizza da sempre la cultura giapponese, è alla base della progettazione delle vetture Lexus di nuova generazione. Si può notare fin dal primo contatto fisico: le maniglie delle portiere. L'eleganza accattivante, la sensazione tattile che ne deriva, la semplicità della forma, lo scatto silenzioso delle serrature: tutto è destinato a soddisfare le più alte aspettative prima ancora di entrare nell'abitacolo.

Il design a punta di freccia delle maniglie, prendendo spunto dalla cultura giapponese, trasmette un messaggio di precisione, equilibrio e potenza, ed è replicato negli specchietti retrovisori esterni. Lo stesso motivo si ritrova anche nei gruppi ottici e nei montanti posteriori.

Inoltre, la potenza e il dinamismo sono controbilanciati da tutta una serie di pratiche funzionalità. Il profilo della vettura, caratterizzato da un abitacolo ampio e allungato e da una struttura estremamente stabile vi invita ad entrare. Un ambiente da vivere anche per l'esperienza di guida che può offrirvi grazie alla perfetta distribuzione dei pesi (50/50) anteriori e posteriori. Un'auto costruita per garantire un equilibrio ottimale in qualsiasi situazione.



IS 250: POTENZA V6 SOFISTICATA

Dinamico e reattivo, il motore V6 a benzina di 2,5 litri della IS 250 è anche silenzioso e dai consumi contenuti. Estremamente leggero, è stato progettato nella configurazione V6 per le sue caratteristiche di resistenza ed equilibrio, che gli permettono di garantire ottime prestazioni.

Sono state utilizzate tecnologie avanzate, come l'iniezione diretta D-4 dove l'ingresso del carburante avviene a metà cilindro, a garanzia di una combustione più omogenea, e il sistema di fasatura variabile Dual VVT-i che assicura una notevole potenza e consumi contenuti sull'intera gamma di regimi. Un motore costruito per durare, caratterizzato da uno speciale sistema di valvole che non necessita di regolazione e da un doppio impianto di scarico in acciaio inox che permette di ridurre la corrosione.

	Automatico 6 rapporti
Potenza V6:	153 kW (208 CV)
Accelerazione 0-100 km/h:	8,5 secondi
Velocità max.:	225 km/h
Consumi ciclo combinato:	8,4 l/100km
Emissioni CO ₂ ciclo combinato:	194 g/km





IS 200d / IS 220d: TECNOLOGIA DIESEL AVANZATA

Caratterizzate dalla tecnologia diesel Lexus di nuova generazione, la IS 200d e la IS 220d offrono una potenza raffinata, bassi livelli di emissioni ed eccellenti dinamiche di guida. Entrambe le vetture sono divertenti da guidare e soddisfano la normativa Euro V sulle emissioni.

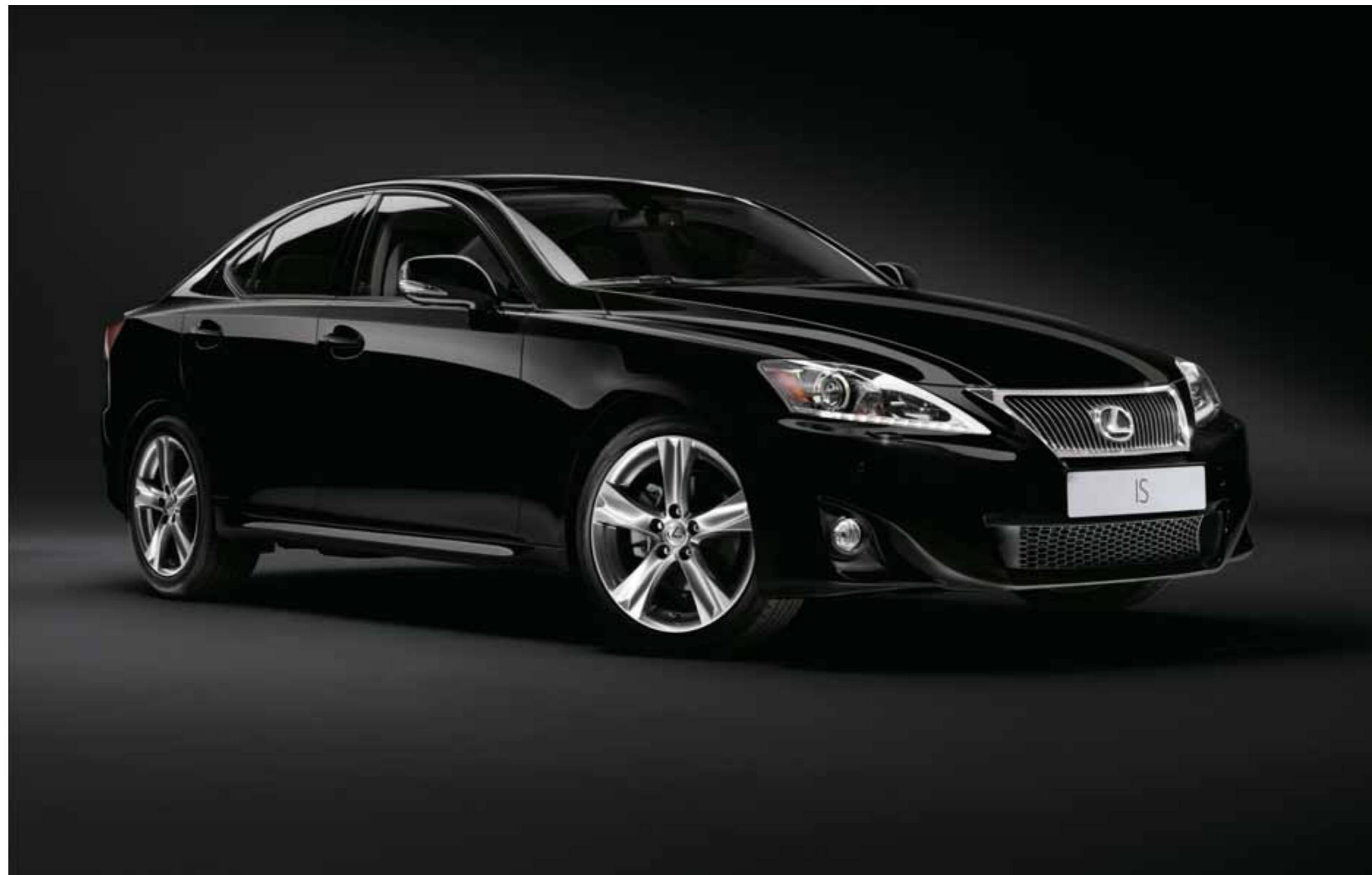
Sono dotate di motori diesel common rail in alluminio che si caratterizzano per gli iniettori piezoelettrici ad elevata portata di ultima generazione in grado di fornire un'ottima polverizzazione e dispersione del carburante. Privi di elementi mobili, questi ugelli garantiscono una combustione molto più pulita ed efficiente.

POTENZA RAFFINATA, EMISSIONI RIDOTTE

Bilanciando perfettamente il piacere di guida con basse emissioni, i motori diesel della IS 200d e IS 220d hanno camere di combustione con un nuovo disegno, con una pressione d'iniezione estremamente elevata. Ciò consente di ottenere una combustione più rapida e di migliorare i consumi.

Inoltre, la più potente IS 220d si avvale di tutta una serie di tecnologie diesel avanzate che permettono di ridurre al minimo le emissioni nocive. Sono, quindi, notevolmente ridotte le emissioni di idrocarburi (HC), monossido di carbonio (CO), ossidi di azoto (NO_x) e particolati.

	IS 200d	IS 220d
Potenza diesel avanzata:	110 kW (150 CV)	130 kW (177 CV)
Accelerazione 0-100 km/h:	10,2 secondi	8,9 secondi
Velocità max.:	205 km/h	220 km/h
Consumo ciclo combinato:	5,1 l/100 km	5,5 l/100 km
Emissioni CO ₂ ciclo combinato:	134 g/km	144 g/km





CAMBIO FLUIDO E PRECISO

I cambi della IS 200d e IS 220d sono stati progettati per permettervi di apprezzare al massimo il piacere di guida. Entrambe le berline hanno di serie il cambio manuale a 6 rapporti, di cui potrete apprezzare la fluidità con cambi marcia molto precisi.

La IS 250 ha un cambio automatico a 6 rapporti, disponibile su alcune versioni con comandi sequenziali "paddle shift". Il cambio è molto silenzioso grazie a rapporti ravvicinati e a cambi di marcia veloci. La gestione intelligente del cambio mediante intelligenza artificiale (AI-Shift) si adegua al vostro stile, regolandosi automaticamente in funzione delle condizioni stradali o del vostro temperamento di guida.



AERODINAMICA AVANZATA

Le caratteristiche aerodinamiche della berlina IS influenzano non solo la raffinatezza, le prestazioni, la stabilità, i consumi, il comfort e l'agilità ma anche la rumorosità: un elemento molto importante per una guida rilassante. I collaudi nelle gallerie del vento hanno portato ad un coefficiente di penetrazione di appena 0,27. Ogni dettaglio ha la sua importanza. La forma degli specchietti retrovisori esterni riduce notevolmente la rumorosità del vento e le luci posteriori sono disegnate in modo da favorire il flusso dell'aria sul retro della vettura.

Il sottoscocca aerodinamico sfrutta la tecnologia delle corse automobilistiche per migliorare il flusso d'aria. Le sezioni a gradini producono un effetto tipo Venturi che crea una forza diretta verso il basso, migliorando la stabilità alle alte velocità. Un diffusore posteriore aumenta ulteriormente la forza verso il basso e la trazione viaggiando a velocità elevata.





PIACERE DI GUIDA

La IS è anzitutto una vettura da guidare. È dotata di un telaio di elevata resistenza e rigidità strutturale, in cui è stato fatto ampio uso di componenti leggeri per migliorare il rapporto potenza/peso ed ottenere una distribuzione dei pesi anteriori e posteriori quasi perfetta (50/50).

La IS è dotata di sospensioni anteriori compatte a doppio braccio oscillante, sviluppate su piste da corsa, e le sospensioni posteriori leggere di tipo multi-link. Una configurazione in cui la maggior parte del battistrada è sempre in contatto con la superficie stradale.

La IS ha la trazione posteriore che insieme ad un servo sterzo elettrico (EPS) sensibile alla velocità, garantiscono un'elevata precisione nella sterzata ed un perfetto feeling di guida. Se a ciò si aggiungono gli sbalzi anteriori e posteriori ridotti e l'eccellente aerodinamica, vi sono tutti i presupposti per una maneggevolezza ottimale. Una vettura che, grazie all'elevato livello di comfort, apprezzerete sicuramente anche per i lunghi viaggi.

SISTEMI AVANZATI

Per una guida sicura e piacevole, abbiamo dotato la IS di una vasta gamma di sistemi avanzati che ne migliorando la stabilità e l'efficienza di frenata. Questi includono:

- EBD (Distribuzione elettronica della forza frenante)
- BAS (Sistema di assistenza alla frenata)
- TRC (Controllo elettronico della trazione)
- VSC (Controllo elettronico della stabilità)
- VDIM (Gestione integrata delle dinamiche del veicolo)

Il sistema di frenata antibloccaggio ABS è ovviamente di serie, un punto di partenza per un'intera gamma d'innovazioni (di serie) in termini di trazione e frenata. I sistemi EBD, BAS, TRC e VSC valutano continuamente i dati forniti da una serie di sensori montati strategicamente in vari punti della vettura e prendono, se necessario, le eventuali misure correttive.

Tutti i modelli IS sono equipaggiati con il sistema VDIM, una tecnologia condivisa con le vetture Lexus più grandi. Il VDIM consente ai sistemi di controllo e stabilità di funzionare congiuntamente in maniera proattiva, anticipando eventuali cambiamenti nel comportamento di guida. Ne risulta un equilibrio ottimale altrimenti impossibile con il funzionamento autonomo di ciascun sistema.





“Il concetto alla base della IS è ciò che noi chiamiamo “tecnologia a misura d’uomo”. Vale a dire un profondo senso di ospitalità, anticipando le vostre esigenze. Un esempio? Le luci di cortesia, la climatizzazione, il sistema di navigazione a comando vocale o la telecamera posteriore per una retromarcia più confortevole.”

TAKESHI YOSHIDA,
DIRETTORE COMMERCIALE





OSPITALITÀ LEXUS

Un grande senso dell'ospitalità caratterizza da sempre la cultura giapponese. In tale ottica, abbiamo equipaggiato la IS con caratteristiche avanzate in grado di anticipare le vostre esigenze. Un esempio? Le luci di cortesia a tecnologia LED, che vi danno un caloroso benvenuto mentre vi guidano all'interno della vettura. Elementi come battitacco porte, vano piedi e la zona intorno alla leva del cambio sono tutti illuminati.

Gli occupanti della IS si sentono immediatamente a loro agio proprio come a casa. La IS infatti è equipaggiata con sedili anteriori progettati con attenta ergonomia, e con caratteristiche di contenimento e supporto esemplari, prestando particolare attenzione alla qualità dei tessuti. Se lo desiderate, potete scegliere come optional interni rivestiti in pelle con sedili anteriori regolabili elettricamente che vi consentono di trovare la perfetta posizione grazie a 8 diverse regolazioni.

CLIMATIZZAZIONE A GESTIONE ELETTRONICA

Questo sistema intelligente e completamente automatico assicura la temperatura ideale a tutti gli occupanti monitorando e controllando l'aria nell'auto grazie a sensori che registrano parametri come l'irraggiamento solare, la temperatura e l'umidità.

Ad esempio, se il sole riscalda la parte superiore del corpo del conducente, il sistema applica il giusto livello di raffreddamento per mantenere la temperatura impostata. E lo fa orientando con precisione il flusso d'aria attraverso bocchette direzionali indipendenti.

Sulla IS 250 il sistema comprende inoltre un sensore che controlla la qualità dell'aria esterna; se rileva la presenza di inquinanti pericolosi, attiva automaticamente la funzione di ricircolo. Ritornerà all'alimentazione esterna soltanto quando avrà rilevato che la qualità dell'aria ha di nuovo raggiunto un livello soddisfacente. L'aria esterna viene comunque purificata da un filtro che assorbe particelle come polvere e polline.

Se la funzione di ricircolo è in funzione, premendo un pulsante sul cruscotto si potrà attivare il filtro antipolline, che rimuove dall'abitacolo l'eventuale polline presente, inviando aria pulita attraverso bocchette posizionate in modo intelligente.





CENTRO DI COMANDO

Il volante della IS, ergonomicamente studiato per un controllo confortevole dei sistemi di bordo, vi consente di apprezzare anche i viaggi più lunghi.

Per il massimo comfort di guida, il volante regolabile in inclinazione e profondità, dispone di comandi integrati per controllare numerose funzioni, come per esempio l'impianto audio o il Cruise Control, garantendovi una guida più comoda e sicura.

Alla Lexus crediamo che la strumentazione debba essere sempre perfettamente visibile, perché l'accesso immediato alle informazioni di bordo è un prerequisito essenziale per la sicurezza e il comfort degli occupanti. A tal fine abbiamo utilizzato il display Optitron, con vetro oscurato, brillante illuminazione bianca, lancette ed indicatori a LED. Il display Optitron offre molto di più di un look accattivante, è infatti anche un pratico sistema interattivo che vi allerta sui limiti di velocità. È sufficiente inserire il limite desiderato e il display sorveglierà la velocità al vostro posto.



ANTICIPAZIONE

Abbiamo dotato la IS di tecnologia intelligente che pensa per voi. Ad esempio, tenendo la chiave elettronica in tasca o in borsa, a circa un metro di distanza dalla maniglia di una delle portiere anteriori, le luci sotto i retrovisori e quelle anteriori e posteriori si accendono per guidarvi, consentendovi di evitare pozzanghere o altri ostacoli. Quando invece scendete dalla vettura, le luci dei battitacco porte illuminano la zona circostante le portiere.

Anche sull'assistenza al parcheggio è stato fatto molto. Se si sceglie il sistema di navigazione o il sistema multimediale, si potranno apprezzare tutti i vantaggi del sistema di assistenza al parcheggio. Il sistema utilizza una telecamera posteriore che, una volta inserita la retromarcia, invia allo schermo Electro Multi-Vision (EMV) nella console centrale un'immagine a colori della zona dietro alla IS. Inoltre, linee di direzione a colori sullo schermo EMV permettono di parcheggiare senza problemi anche entro spazi esigui.

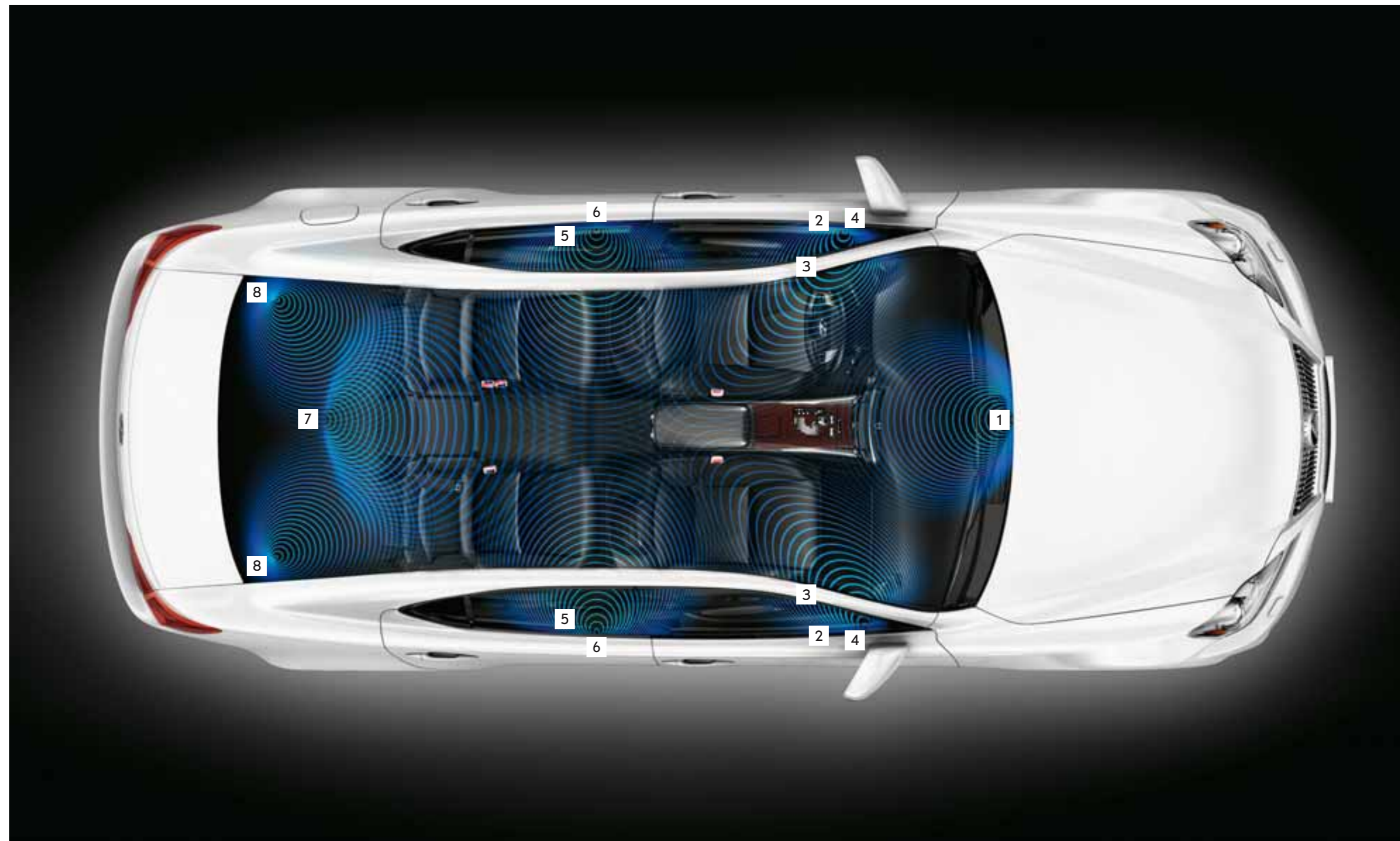


SISTEMA AUDIO MARK LEVINSON®

La gamma IS è equipaggiata con un potente sistema audio, con caricatore CD a 6 dischi integrato nel cruscotto, comandi audio integrati nel volante e 8 o 13 altoparlanti. Se invece volete evadere dalla routine, è disponibile lo straordinario impianto audio Mark Levinson® con 14 altoparlanti, che consente di riprodurre un perfetto suono surround a 5.1 canali da CD e DVD. Appositamente sviluppato per le caratteristiche acustiche dell'abitacolo della IS, offre un'esperienza sonora comparabile a quella di un sistema "home theatre".

Il processore/amplificatore Mark Levinson® DSP da 300 watt e 5.1 canali produce un suono intenso, potente e puro. Il sistema funziona anche come libreria multimediale, consentendo di memorizzare la musica sull'hard disk e gestirla con l'avanzato software Gracenote® che cataloga dati come il nome dell'autore, dell'album e del brano.

Vi è anche la possibilità di visionare video musicali e film DVD sullo schermo EMV quando l'auto è ferma.



SPECIFICHE SISTEMA SONORO MARK LEVINSON®

1. Altoparlante centrale (65 mm / 25 W)
2. Tweeter portiera anteriore (25 mm / 20 W) x 2
3. Middle range portiera anteriore (65 mm / 25 W) x 2
4. Woofer portiera anteriore (160 mm / 25 W) x 2
5. Tweeter portiera posteriore (25 mm / 20 W) x 2
6. Middle range portiera posteriore (100 mm / 25 W) x 2
7. Super woofer (200 mm / 50 W)
8. Altoparlante satellite (65 mm / 25 W) x 2



SISTEMA DI NAVIGAZIONE TOUCH-SCREEN

Il sistema di navigazione touch-screen disponibile su tutta la gamma IS si avvale di un hard disk da 40 GB, che lo rende uno dei navigatori più veloci e precisi attualmente disponibili sul mercato. Il display a colori ad alta risoluzione estremamente nitido ha un'elevata leggibilità. Vi basterà indicare la vostra destinazione inserendo indirizzo, luoghi memorizzati o punti di interesse. Per sicurezza e per aumentare il comfort, il sistema dispone di funzioni touch-screen e riconoscimento vocale.

Nei paesi con servizi di guida DRG (Dynamic Route Guidance)*, l'unità di navigazione si terrà costantemente aggiornata su ingorghi, incidenti e ritardi correnti, fornendo anche un itinerario alternativo.

* Il DRG è disponibile nei Paesi che utilizzano il sistema radio RDS. Il DRG viene abilitato dal Canale Informazioni Traffico.

SICUREZZA INNOVATIVA

Grazie a numerose dotazioni di sicurezza, tra cui molte innovazioni, la IS è un'auto estremamente sicura da guidare, ed anche rilassante, che vi permette di concentrarvi completamente sulla guida. Puntando alla perfezione ergonomica, abbiamo dotato la IS di caratteristiche come la strumentazione Optitron, chiaramente leggibile, e i comandi vocali, che vi consentono di non staccare le mani dal volante.

Per una guida più sicura, la IS include i sistemi: EBD (Distribuzione elettronica della forza frenante), BAS (Assistenza alla frenata), TRC (Controllo elettronico della trazione), VSC (Controllo elettronico della stabilità) e VDIM (Gestione integrata delle dinamiche del veicolo). Questi sistemi aumentano il piacere di guida offrendo anche caratteristiche di sicurezza d'avanguardia.





SISTEMA PRE-CRASH SAFETY (PCS)

La IS 250 può essere equipaggiata con l'avanzato sistema PCS (Pre-Crash Safety). Questo sistema utilizza un radar a onde millimetriche per rilevare la presenza di ostacoli davanti al veicolo. Utilizzando i dati sulle caratteristiche di guida, inclusa la velocità, il PCS calcola il rischio di collisione. Se il rischio è elevato, il PCS attiverà il sistema di assistenza Pre-Crash alla frenata, garantendo una potenza frenante supplementare.

Se la collisione è giudicata inevitabile, il PCS attiverà la frenata Pre-Crash. Questa attiva automaticamente i freni prima dell'impatto riducendo la forza d'urto. Inoltre, le cinture di sicurezza Pre-Crash vengono pretensionate automaticamente prima dell'impatto per ridurre la gravità dell'infortunio.

L'Adaptive Cruise Control (ACC) lavora in sinergia con il PCS avvalendosi della stessa tecnologia radar. Ciò consente all'ACC di mantenere una distanza predefinita dal veicolo che precede, anche se la velocità di quest'ultimo varia.

* Notare che: Il Pre-Crash Safety (PCS) è progettato per ridurre la velocità d'urto e i danni solo in determinate collisioni. Non si tratta di un sistema per evitare le collisioni. L'ACC è studiato per ridurre lo sforzo richiesto dal guidatore quando si percorrono lunghe distanze. Non è un'alternativa ad una guida attenta e sicura. L'efficacia del sistema dipende da molti fattori quali velocità, azione del conducente, condizioni meteo e stradali.

PROTEZIONE A 360°

Progettata per garantire le massime prestazioni i termini di sicurezza, la IS ha ottenuto un rating a 5 stelle nel crash test (Euro) NCAP, con ottime prestazioni anche in situazioni di impatto laterale.

La IS è dotata di 8 airbag e di pretensionatori cinture per tutti i sedili tranne quello posteriore centrale. In una collisione, i sensori registrano l'intensità dell'impatto attivando gli airbag conducente e passeggero a doppio stadio, nonché gli airbag laterali anteriori. Il conducente e il passeggero anteriore beneficiano anche di airbag per le ginocchia; mentre gli airbag a tendina sui lati proteggono dagli urti laterali i passeggeri anteriori e posteriori.

Un'importante innovazione è l'airbag a doppia camera per il passeggero anteriore. Una volta gonfiata, la doppia camera crea una depressione al centro dell'airbag, proteggendo meglio zone del viso come il naso e la bocca. I sedili comprendono poggiatesta e schienali innovativi che riducono il movimento del collo in caso di urto posteriore (protezione dagli effetti del colpo di frusta).





ISPIRA

La nuova IS F è la prima di una nuova serie di auto con il marchio F ad altissime prestazioni. "F" significa "Fuji Speedway", il circuito dove la IS F è stata sviluppata e collaudata.

La IS F, di gran lunga la berlina Lexus oggi più veloce in assoluto, si caratterizza per un motore V8 di 5 litri straordinariamente potente, l'esclusivo cambio automatico Sport Direct Shift (SPDS) a 8 rapporti e sospensioni/freni da gara.

PRESTAZIONI IS F:

Motore: 5.0 litri V8, 32 valvole, VVT-iE

Cilindrata: 4969 cc

Prestazioni: 311 kW (423 CV), 505 Nm

Velocità massima: 270 km/h (limitata elettronicamente)

Accelerazione: 0-100 km/h: 4,8 secondi

Consumo ciclo combinato: 11,6 l/100 km

Emissioni di CO₂ ciclo combinato: 270 g/km

NATA IN PISTA

Il progetto della IS F inizia quando un gruppo di ingegneri Lexus, tutti appassionati di sport motoristici, decise di portare avanti un'idea riguardo a una nuova Lexus ad alte prestazioni. Questa doveva fornire su pista prestazioni senza precedenti, mentre sulle strade cittadine doveva essere estremamente fluida e confortevole, al pari delle altre vetture Lexus.

Basandosi su questo concetto, il gruppo, guidato dall'ingegnere capo progetto Yukihiro Yaguchi, lavorò indipendentemente dagli altri principali programmi di sviluppo Lexus finché non fu in grado di presentare il prototipo della IS F che la direzione dell'azienda avrebbe dovuto prendere in esame.

Le innovazioni tecnologiche, le incredibili prestazioni e le eccellenti caratteristiche di manovrabilità della vettura generarono un tale entusiasmo che il progetto ottenne il semaforo verde dalla direzione: era nata così la Lexus IS F.

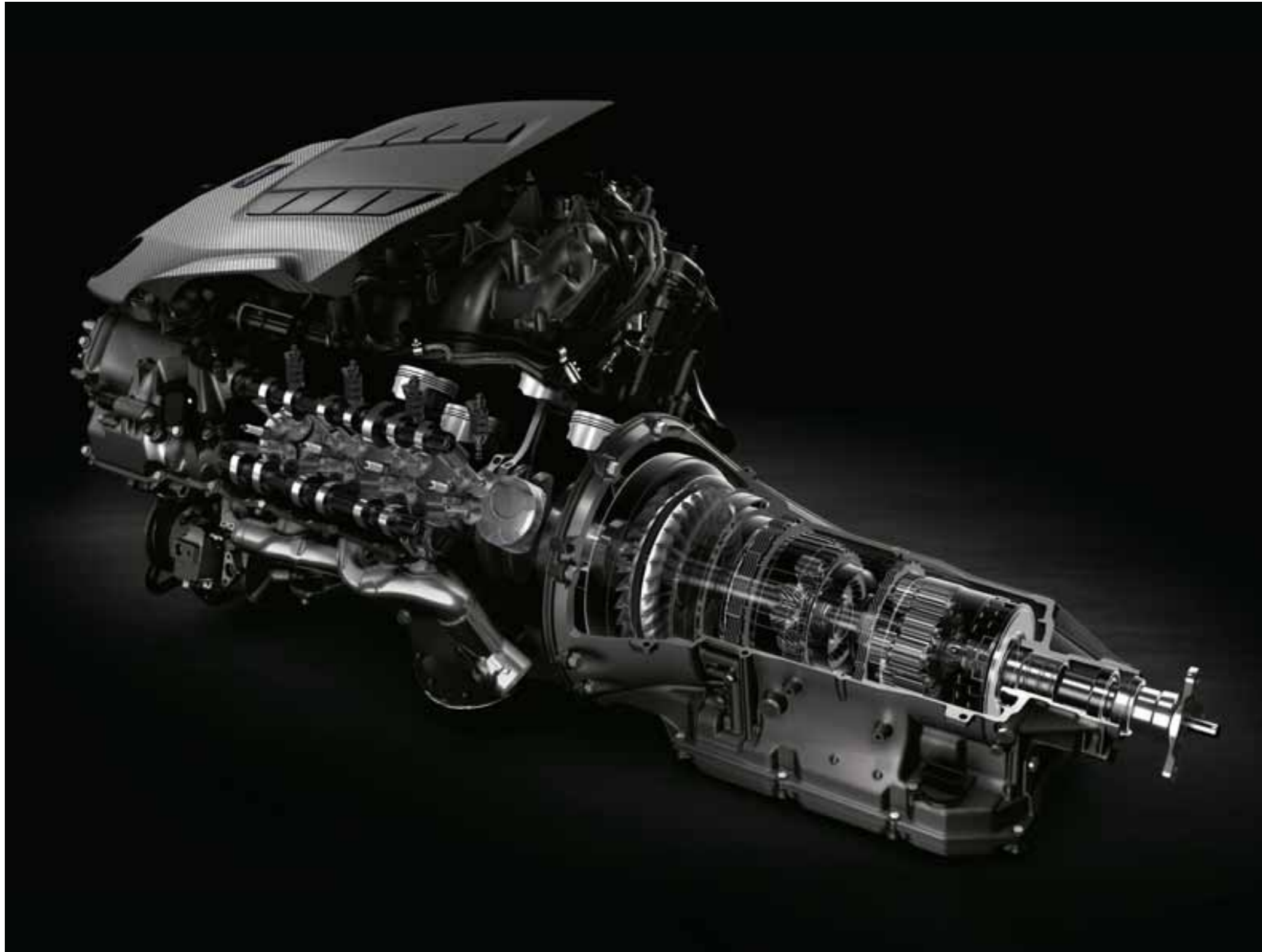




PRONTA PER DARE IL MEGLIO

Nello sviluppare la nuova IS F, gli ingegneri Lexus hanno cercato di ottenere prestazioni fenomenali alle alte velocità, grazie a tutta una serie di avanzate tecnologie tipiche di un'auto da competizione. Ciò è evidente anche quando la vettura è ferma. L'aerodinamica avanzata minimizza la resistenza dell'aria, consentendo di raggiungere la velocità di 270 km/h. Per ottenere il massimo effetto suolo le carenature del sottoscocca, che sono ispirate alla Formula Uno, mantengono la vettura incollata al suolo per aumentarne la trazione. Grandi prese d'aria raffreddano il potente motore V8, mentre le griglie di uscita laterali contribuiscono a dissipare il calore dal vano motore.

Tecnologie ispirate alle auto da competizione, come la testata ad alta efficienza e le valvole di aspirazione in titanio, consentono al motore di reagire istantaneamente alle richieste del guidatore. L'olio HD e i cooler per i fluidi di trasmissione permettono al motore di far fronte alle temperature estremamente elevate che si sviluppano in condizioni di guida ad alta velocità, mentre una pompa di recupero assicura il mantenimento dell'olio in circolo anche con forze g molto elevate nelle curve affrontate ad alta velocità in pista.



ELEVATA POTENZA

Basta premere l'acceleratore della IS F per sperimentare una potenza davvero sorprendente in grado di "catapultare" la IS F da 0 a 100km/h in soli 4,8 secondi.

L'eccezionale risposta e l'accelerazione lineare estremamente fluida della IS F sono in parte dovute a due innovazioni assolute: la rivoluzionaria tecnologia D-4S (Direct-injection 4-stroke Superior-version) con due iniettori per garantire prestazioni eccezionali e la fasatura variabile intelligente a gestione elettrica (VVT-iE). Quest'ultima ha infatti una risposta più pronta rispetto ad un sistema tradizionale ad azionamento idraulico e migliora la coppia e i consumi su un'ampia gamma di giri.

Per la IS F, Lexus ha creato un'altra innovazione assoluta: il primo cambio automatico Sport Direct Shift (SPDS) a 8 rapporti. Selezionando la modalità "Manual" e i comandi "paddle shift", si potranno così apprezzare prestazioni davvero sportive (passaggio a una marcia superiore in 1/10 di secondo), mentre il lockup del convertitore di coppia blocca il convertitore dalla seconda all'ottava marcia, permettendo un cambio più diretto, simile a quello manuale. Scalando marcia, si potrà apprezzare il suono breve e intermittente del motore tra un cambio e l'altro.



GESTIONE SPORTIVA DELLE DINAMICHE DI GUIDA

La gestione integrata dei sistemi di sicurezza del veicolo (VDIM) consente di apprezzare l'enorme potenza della IS F in modo estremamente fluido e sicuro, anche quando si affrontano curve ad alta velocità. Grazie alla gestione integrata dei sistemi di frenata, controllo di trazione e stabilità, il sistema VDIM assicura un livello di intervento molto più fluido e proattivo rispetto al funzionamento singolo e indipendente di ciascun sistema.

Per la guida di tutti i giorni su strade normali, il VDIM migliora le dinamiche complessive della IS F, assicurando un comportamento adeguato del veicolo nelle situazioni "al limite". Su pista invece sarà possibile sperimentare i limiti dinamici della vettura senza tuttavia compromettere la stabilità nelle situazioni di emergenza. Per questo basta selezionare la modalità VDIM sportiva. In tal modo il sistema regola le impostazioni di accelerazione, sterzo e sospensioni per offrirvi prestazioni più sportive, ampliando la gamma consentita di accelerazione laterale prima di far intervenire il sistema di controllo elettronico. Se davvero volete spingervi fino all'estremo delle possibilità dinamiche della IS F, sarà necessario disattivare il sistema VDIM.

Inoltre, l'integrazione di un differenziale a slittamento limitato (LSD) ha contribuito a migliorare le prestazioni e la maneggevolezza della IS F in curva alle alte velocità.





POTENZA FRENANTE

La curva dopo il lunghissimo rettilineo del Fuji Speedway può essere affrontata solo dopo un'incredibile decelerazione. Fuji era perciò il posto ideale dove collaudare i freni del prototipo, che si sono dimostrati davvero eccezionali. Sulla vettura sono stati montati dischi ventilati Brembo®, anteriormente di 360 mm e posteriormente di 345 mm. Questi freni, per poter esercitare ripetutamente una potente azione frenante senza usurarsi, dispongono di speciali prese d'aria che raffreddano l'impianto frenante in modo che possa resistere a temperature estremamente elevate.

Per ridurre il peso della IS F, era necessario utilizzare cerchi leggeri ma sufficientemente robusti da resistere alle forze generate nelle curve ad alta velocità. La scelta più ovvia è caduta sull'alluminio. Ma come garantire la resistenza necessaria? Ispirandosi alla spada dei Samurai, i cerchi della IS F sono stati forgiati (e non pressofusi) seguendo un procedimento che emula in un certo senso i colpi di martello dati da un fabbro. Al pari della spada, abbinano resistenza a leggerezza, offrendo incredibili prestazioni.



IL LUSSO DEL MARCHIO F

Mettendosi al volante della IS F, si scoprirà che tutto è attentamente studiato in funzione del guidatore. Come alternativa al cambio tradizionale, i comandi "paddle shift" consentono di cambiare rapidamente marcia senza togliere le mani dal volante. I dati essenziali sono forniti dall'esclusiva nuova strumentazione Optitron, progettata per fornire immediatamente informazioni chiare e precise, consentendovi di restare concentrati sulla strada. Quando si avvia la vettura, le lancette si spostano in maniera molto spettacolare.

I sedili sportivi anteriori regolabili elettricamente e riscaldabili offrono un'eccellente sostegno laterale anche in curva alle alte velocità. I sedili posteriori, d'altra parte, offrono un comfort molto elevato per due passeggeri, anche ad alta velocità, grazie alla console centrale, che si può sdoppiare per far passare oggetti lunghi, come gli sci. Le prestazioni della IS F sono uguagliate solo dal raffinato abitacolo lussuosamente progettato, con una particolare attenzione per i dettagli. Ad esempio, i vani portaoggetti che si aprono e si chiudono con estrema precisione e gli inserti in fibra di vetro color grigio scuro, carteggiati e verniciati a mano.





SCEGLI

IS

Caratteristiche tecniche	62 - 65
Equipaggiamento di serie	66 - 67
Versione Executive	68 - 69
Versione Luxury	70 - 71
Versione F-Sport	72 - 73
Optional disponibili	74
Sistema di Navigazione e sistema Multimedia	75
Accessori	76 - 77

ISF

Caratteristiche tecniche	78 - 79
Equipaggiamento di serie e optional	80 - 81

IS e ISF

Colori interni	82 - 83
Colori esterni	84 - 85
Esperienza di guida	86 - 87

IS 200d / IS 220d

CARATTERISTICHE TECNICHE

MOTORE	IS 200d	IS 220d	FRENI	IS 200d	IS 220d
Cilindrata (cm ³)	2231	2231	Anteriori	Dischi autoventilati	Dischi autoventilati
Cilindri/Valvole	L4/16	L4/16	Posteriori	Dischi autoventilati	Dischi autoventilati
Meccanismo motore	Iniezione diretta Common Rail	Iniezione diretta Common Rail	SOSPENSIONI		
Tipo di carburante	Diesel	Diesel	Anteriori	A doppio braccio oscillante	A doppio braccio oscillante
Potenza max. (kW(CV)/giri/min)	110 (150)/3600	130 (177)/3600	Posteriori	Multi-link	Multi-link
Coppia max. (Nm/giri/min)	340/2000 - 2800	400/2000 - 2800	STERZO		
TRASMISSIONE			Tipo	Pignone e cremagliera	Pignone e cremagliera
Tipo	Trazione posteriore	Trazione posteriore	Giri (da lock a lock)	2,91	2,91
Trasmissione	Cambio manuale 6 rapporti	Cambio manuale 6 rapporti	Raggio di sterzata minimo (m)	5,1	5,1
PRESTAZIONI			PESO (kg)		
Velocità max. (km/h)	205	220	Peso lordo del veicolo	2075	2075
0-100 km/h (sec.)	10,2	8,9	Peso in ordine di marcia (min.-max.)	1540 - 1635	1540 - 1635
CONSUMI* (l/100 km)			Peso massimo rimorchiabile - rimorchio con freni	1500	1500
Ciclo urbano	6,3	6,8	Peso massimo rimorchiabile - rimorchio senza freni	560	560
Ciclo extraurbano	4,4	4,7	COEFFICIENTE DI PENETRAZION		
Ciclo combinato	5,1	5,5	Cx	0,27	0,27
EMISSIONI DI CO₂* (g/km)			CAPACITÀ (l)		
Omologazione	Euro V	Euro V	Serbatoio carburante	65	65
Ciclo urbano	165	177	Vano bagagli	398	398
Ciclo extraurbano	116	124			
Ciclo combinato	134	144			

* I dati relativi a consumi ed emissioni di CO₂ sono misurati in accordo con la Direttiva 80/1268/EEC su un veicolo con gli equipaggiamenti di serie della vettura.

I dati relativi a consumi ed emissioni di CO₂ possono differire da quelli riportati. Il comportamento alla guida così come altri fattori esterni (condizioni stradali e del veicolo, equipaggiamenti installati, numero di passeggeri a bordo,...) hanno un ruolo fondamentale nel determinare il livello di consumo e di emissioni di una vettura.



* Altezza = 1425 mm con cerchi da 18".

** Carreggiata posteriore = 1535 mm con cerchi da 18".

IS 250

CARATTERISTICHE TECNICHE

MOTORE		IS 250		FRENI		IS 250	
Cilindrata (cm ³)	2500	Anteriori	Dischi autoventilati	Posteriori	Dischi autoventilati		
Cilindri/Valvole	V6/24						
Meccanismo motore	Iniezione diretta Dual VVT-i						
Tipo di carburante	Benzina						
Potenza max. (kW(CV)/giri/min)	153 (208)/6400						
Coppia max. (Nm/giri/min)	252/4800						
TRASMISSIONE							
Tipo	Trazione posteriore						
Trasmissione	Cambio automatico 6 rapporti						
PRESTAZIONI							
Velocità max. (km/h)	225						
0-100 km/h (sec.)	8,5						
CONSUMI* (l/100 km)							
Ciclo urbano	11,8						
Ciclo extraurbano	6,5						
Ciclo combinato	8,4						
EMISSIONI DI CO ₂ * (g/km)							
Omologazione	Euro V						
Ciclo urbano	274						
Ciclo extraurbano	149						
Ciclo combinato	194						
		SOSPENSIONI					
		Anteriori	A doppio braccio oscillante				
		Posteriori	Multi-link				
		STERZO					
		Tipo	Pignone e cremagliera				
		Giri (da lock a lock)	2,91				
		Raggio di sterzata minimo (m)	5,1				
		PESO (kg)					
		Peso lordo del veicolo	2045				
		Peso in ordine di marcia (min.-max.)	1530 - 1620				
		Peso massimo rimorchiabile - rimorchio con freni	1500				
		Peso massimo rimorchiabile - rimorchio senza freni	560				
		COEFFICIENTE DI PENETRAZION					
		Cx	0,27				
		CAPACITÀ (l)					
		Serbatoio carburante	65				
		Vano bagagli	398				

* I dati relativi a consumi ed emissioni di CO₂ sono misurati in accordo con la Direttiva 80/1268/EEC su un veicolo con gli equipaggiamenti di serie della vettura.

I dati relativi a consumi ed emissioni di CO₂ possono differire da quelli riportati. Il comportamento alla guida così come altri fattori esterni (condizioni stradali e del veicolo, equipaggiamenti installati, numero di passeggeri a bordo,...) hanno un ruolo fondamentale nel determinare il livello di consumo e di emissioni di una vettura.



* Carreggiata posteriore = 1535 mm con cerchi da 18".

IS 200d / IS 220d / IS 250

EQUIPAGGIAMENTO DI SERIE

SICUREZZA ATTIVA E DINAMICHE DI GUIDA

ABS (Sistema di frenata antibloccaggio)
 BAS (Sistema di assistenza alla frenata)
 EBD (Distribuzione elettronica della forza frenante)
 EPS (Servosterzo elettrico), sensibile alla velocità
 TRC (Controllo elettronico della trazione)
 VDIM (Gestione integrata delle dinamiche del veicolo)
 VSC (Sistema di controllo della stabilità)

SICUREZZA PASSIVA

Airbag a 2 stadi, conducente
 Airbag a 2 stadi a doppia camera, passeggero anteriore
 Interruttore blocco airbag, passeggero anteriore
 Segnale acustico e spia luminosa cinture sedili anteriori non allacciate
 Airbag a tendina su tutta la lunghezza, destro e sinistro
 Sistema di sicurezza per ancoraggio seggiolino bambini ISOFIX
 Airbag per le ginocchia, conducente e passeggero anteriore
 Pretensionatori cinture sedili anteriori e posteriori
 Airbag laterali, conducente e passeggero anteriore
 Sedili anteriori con protezione dal colpo di frusta (WIL)

SICUREZZA

Sistema antifurto
 - immobilizer
 - sensore anti-intrusione
 - allarme

ESTERNI

Specchietti retrovisori esterni
 - regolabili elettricamente, ripiegabili e riscaldati
 - frecce integrate
 Fendinebbia anteriori
 Luci posteriori e stop a LED
 Vetri oscurati con filtro UV e ad isolamento termico
 Cerchi in lega da 16" a 6 razze
 - pneumatici 205/55 R16

AUDIO, COMUNICAZIONE E INFORMAZIONE

Impianto audio alta fedeltà con 8 altoparlanti
 - autoradio RDS FM/AM
 - caricatore CD a 6 dischi integrato nel cruscotto
 - compatibilità MP3/WMA
 - porta USB e presa AUX per connettività audio
 Sistema di connessione telefonica con interfaccia Bluetooth®*
 Display multi-informazione nella console centrale
 Strumentazione Optitron
 Comandi integrati nel volante
 - impianto audio
 - display multi-informazione
 - telefono

COMFORT

Presa da 12V nel bracciolo centrale anteriore
 Inserti in nero lucido
 Sistema elettronico di controllo della climatizzazione
 - ricircolo automatico**
 - filtro aria a carbone attivo con funzione antipolline
 - regolazione separata della temperatura per conducente e passeggero
 Bracciolo centrale anteriore
 Illuminazione di accesso
 Volante e leva del cambio rivestiti in pelle
 Apertura finestrini anteriori e posteriori con funzione One Touch
 Bracciolo centrale posteriore con vano portasci
 Sistema intelligente di apertura e avvio (avviamento con pulsante)
 Tappezzeria in tessuto

* È necessario un cellulare con tecnologia Bluetooth® incorporata.

** Solo su IS 250

La gamma IS ha una vasta dotazione di serie. È comunque possibile migliorare notevolmente le caratteristiche della vostra IS scegliendo una delle nostre versioni attentamente personalizzate. Per maggiori informazioni, esaminate le pagine seguenti.

- A. Strumentazione Optitron
- B. Cerchi in lega da 16" a 6 razze
- C. Climatizzatore a controllo elettronico e impianto audio alta fedeltà
- D. Avviamento con pulsante
- E. Comandi sul volante
- F. Frecce integrate
- G. Porta USB e presa AUX



IS VERSIONE EXECUTIVE

La versione Executive aggiunge alla IS un tocco di raffinatezza. Con nuovi eleganti cerchi in lega da 17", pneumatici a basso profilo e sensori di assistenza al parcheggio, la versione IS Executive è una vettura distintiva e di classe.

Gli interni sono rivestiti con pellami di alta qualità, e i sedili anteriori, regolabili elettricamente, sono anche riscaldati e dotati di supporto lombare.

IS VERSIONE EXECUTIVE

Equipaggiamento aggiuntivo rispetto a IS:

- Cerchi in lega da 17" a 10 razze
 - pneumatici 225/45 R17 (anteriori) e 245/45 R17 (posteriori)
- Cruise Control
- Sedili anteriori regolabili elettricamente
 - 8 regolazioni per conducente e passeggero
 - riscaldamento sedili
 - supporto lombare regolabile elettricamente
- Rivestimenti in pelle
- Sensori anteriori e posteriori di assistenza al parcheggio
- Tergicristalli con sensore pioggia
- Specchietto retrovisore interno elettrocromatico

A



- A. Cerchi in lega da 17" a 10 razze
- B. Regolazione elettrica dei sedili
- C. Sensori di assistenza al parcheggio con visualizzazione grafica
- D. Interni in pelle

B



C



D



IS VERSIONE LUXURY

La IS versione Luxury è un esempio di eleganza.

La IS Luxury è equipaggiata di serie con i cerchi in lega da 17" di nuovo design. I caratteristici fari al doppio xeno con luci diurne a LED evidenziano ulteriormente il design elegante della versione Luxury. Entrando nell'abitacolo si avverte un'immediata sensazione di lusso: pregiati pellami e superfici in legno.

Sedili anteriori, specchietti retrovisori esterni e volante con funzione di memorizzazione offrono un'esperienza di guida molto rilassante. Il supporto lombare e i sedili riscaldati e ventilati aumentano la sensazione di benessere.

IS VERSIONE LUXURY (non disponibile per la IS 200d)

Equipaggiamento aggiuntivo rispetto a IS

Cerchi in lega da 17" a 10 razze

- pneumatici 225/45 R17 (anteriori) e 245/45 R17 (posteriori)

Impianto audio alta fedeltà con 13 altoparlanti

Cruise Control

Sedili anteriori regolabili elettricamente

- 8 regolazioni per conducente e passeggero

- sedili riscaldati e ventilati

- supporto lombare regolabile elettricamente

Fari HID (High Intensity Discharge) Bi-Xenon con lavafari a scomparsa

Luci diurne a LED

Battitacco porte anteriori illuminati

Sedile conducente, specchietti retrovisori esterni e volante con funzione di memorizzazione

Sensori anteriori e posteriori di assistenza al parcheggio

Rivestimenti in pelle di qualità superiore

Tergicristalli con sensore di pioggia

Tendina parasole posteriore elettrica regolabile elettricamente

Specchietti retrovisori interno ed esterni elettrocromatici

Volante regolabile elettricamente

Inseri in legno

A



B



C



- A. Cerchi in lega da 17" a 10 razze
- B. Fari anteriori Bi-Xenon con luci diurne a LED
- C. Pulsanti ergonomici di controllo e sistema di memorie
- D. Pelle di qualità superiore e inserti in legno

D



IS VERSIONE F-SPORT



La versione F-Sport si ispira alla prestazionale Lexus IS F.

La griglia frontale e lo spoiler posteriore della F-Sport conferiscono a questo modello un aspetto sportivo e incisivo, ulteriormente accentuato dal nuovo design dei cerchi in lega da 18". Gli interni sono in Alcantara®. Il volante e il rivestimento del tetto traggono ispirazione dalla IS-F, mentre le sospensioni sportive* si basano sulla tecnologia IS-F per migliorare la stabilità e il comfort.

IS VERSIONE F-SPORT (non disponibile per la IS 200d)

Equipaggiamento aggiuntivo rispetto a IS

- Cerchi in lega da 18" a 5 razze doppie con rivestimento in titanio
- pneumatici a basso profilo 225/40 R18 (anteriori) e 255/40 R18 (posteriori)
- Impianto alta fedeltà con 13 altoparlanti
- Rivestimenti in Alcantara®
- Cruise Control
- Pedali e poggiatesta sportivi
- Battitacco porte in alluminio
- Sedili anteriori sportivi regolabili elettricamente
- 8 regolazioni per conducente e passeggero
- riscaldamento sedili
- supporto lombare regolabile elettricamente
- Elementi distintivi esterni
- griglia anteriore F-Sport
- spoiler posteriore
- Elementi distintivi interni
- rivestimento del tetto in nero
- leva del cambio F-Sport¹
- Inserti in alluminio azzurri
- volante sportivo
- Fari HID (High Intensity Discharge) Bi-Xenon con lavafari a scomparsa
- Luci diurne a LED
- Tergicristalli con sensore di pioggia
- Specchietto retrovisore interno elettrocromatico
- Sospensioni sportive
- Sensori anteriori e posteriori di assistenza al parcheggio

- A. Cerchi in lega da 18"
- B. Leva del cambio F-Sport¹
- C. Griglia anteriore F-Sport
- D. Volante F-Sport
- E. Interni F-Sport



* Tutte le versioni F-Sport hanno sospensioni sportive ribassate, ma solo la IS 250 F-Sport ha sospensioni posteriori basate sulla stessa tecnologia della IS F

¹ Solo sul modello IS 250.

IS 200d / IS 220d / IS 250 OPTIONAL DISPONIBILI

OPTIONAL DISPONIBILI	IS	IS Executive	IS F-Sport	IS Luxury
Sistema di navigazione	o	o	o	-
Sistema multimedia	-	-	-	o
Fari anteriori Bi-Xeno con luci diurne a LED e lavafari a scomparsa	-	o	s	s
Tetto apribile elettrico ^A	-	o	o	o
PCS & ACC	-	-	-	o ¹

o: optional
-: non disponibile
s = standard

¹ disponibile solo su IS 250 e in combinazione con il sistema multimedia



SISTEMA DI NAVIGAZIONE E SISTEMA MULTIMEDIA

SISTEMA DI NAVIGAZIONE

Questo sistema si caratterizza per il grande display touchscreen a colori con doppia mappa, che visualizza le informazioni fornite dal navigatore dotato di hard disk (HDD).

Lo schermo EMV (Electro Multi-Vision) da 7 pollici permette anche di visualizzare e controllare una serie di sistemi, e quando è attivato il sistema di assistenza al parcheggio permette di visualizzare la zona sul retro della vettura.

Schermo EMV (Electro Multi-Vision) a colori di 7 pollici con supporto touch-screen ^A

Impianto alta fedeltà con 13 altoparlanti

Sistema di navigazione con HDD ^B

Monitor di assistenza al parcheggio, con assistenza a video ^C

Riconoscimento vocale (audio - climatizzazione - navigazione - telefono)*

SISTEMA MULTIMEDIALE

Includendo tutte le funzionalità del navigatore, questo pacchetto avanzato comprende sia applicazioni di navigazione che multimediali. Il sistema di navigazione si avvale dei servizi di guida DRG (Dynamic Route Guidance)** con gli ultimi aggiornamenti sul traffico, consentendovi di evitare gli ingorghi.

L'audio è stato potenziato con l'esclusivo impianto Mark Levinson® Premium Surround con 14 altoparlanti. Con un caricatore 6 CD/DVD, è possibile ascoltare i CD preferiti mentre si guida o guardare un DVD quando l'auto è ferma. E grazie all'unità hard disk, è possibile memorizzare i CD sull'hard disk della vettura e gestirli con l'avanzato software Gracenote®. La fonoteca può memorizzare fino a 10 GB di file musicali, pari a circa 2.000 brani.

In aggiunta al pacchetto Navigatore:

Servizi di guida DRG (Dynamic Route Guidance)**

Impianto audio Mark Levinson® Premium Surround con 14 altoparlanti ^D

- sistema surround 5.1

- DVD per riproduzioni video ^E

- hard disk (HDD) con libreria multimediale con il database Gracenote® ^F

- caricatore 6 CD/DVD integrato nel cruscotto

** I servizi di guida DRG (Dynamic Route Guidance) non sono disponibili in tutti i Paesi.



IS 200d / IS 220d / IS 250

ACCESSORI

Ogni accessorio originale Lexus è ideato appositamente per integrarsi armoniosamente al design e agli interni della tua vettura. Ogni elemento aggiunge un'espressione personale di stile, funzionalità e tecnologia.

HOMELINK® A

Grazie a questo sistema, è possibile azionare fino a 3 dispositivi automatici domestici senza dover rinunciare al comfort della vostra auto. Ad esempio, HomeLink è in grado di attivare i sistemi di apertura e chiusura di porte di garage e cancelli, oppure i sistemi di sicurezza e illuminazione di giardini. È disponibile in una serie di colori coordinati con gli interni della IS.

TAPPETINI IN TESSUTO B

Pratici e facili da pulire, i tappetini in tessuto Lexus proteggono gli interni della vettura da sporcizia ed usura. Uno speciale dispositivo di fissaggio a pavimento li mantiene in posizione, garantendo una maggiore sicurezza.

CERCHI IN LEGA DA 18" C

Il design geometrico accresce la sportività e lo stile della tua IS.

CERCHI IN LEGA DA 17" D

Lo stile inimitabile di Lexus in un cerchio in lega a 7 razze particolarmente adatto ai pneumatici invernali.

PROTEZIONE VANO CARICO E

Il rivestimento impermeabile del bagagliaio garantisce un'ottima protezione. Facile da pulire consente di depositare senza alcun rischio oggetti umidi o sporchi nel vano bagagli della vostra IS. Lo speciale rivestimento antiscivolo impedisce lo spostamento dei bagagli all'interno del vano.

PORTABICI BARRACUDA F

La sicurezza di trasporto è garantita dal dispositivo di fermo Barracuda che afferra in modo sicuro le ruote della bicicletta. Il sistema antifurto con serratura unica nel suo genere protegge tanto il supporto quanto la bicicletta.

RETE DA CARICO VERTICALE G

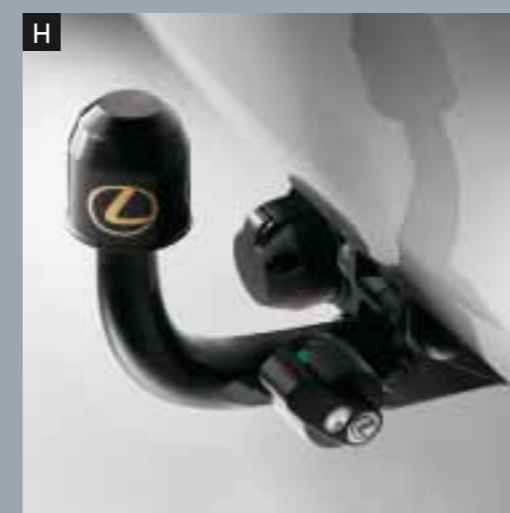
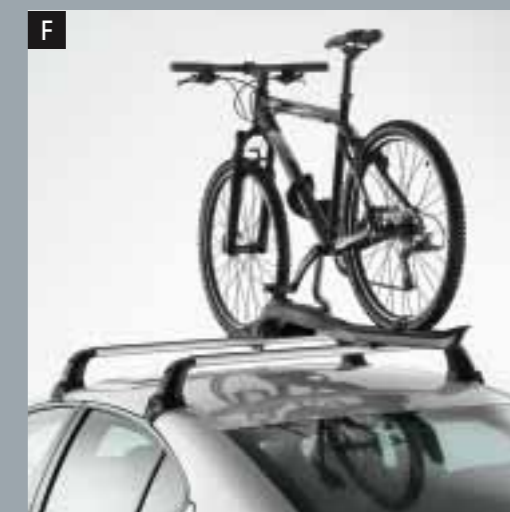
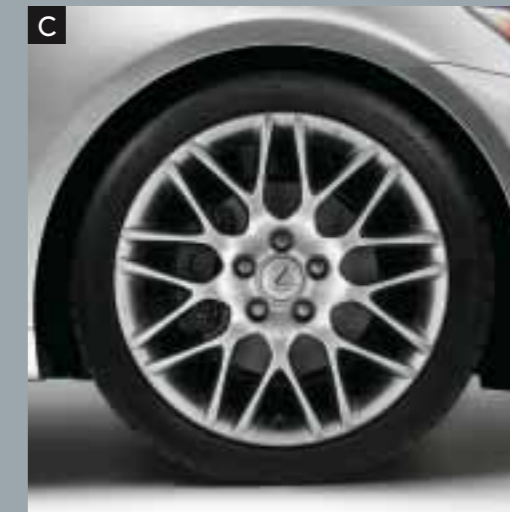
Un concetto tanto semplice quanto rassicurante nella sua praticità. La rete verticale si fissa ai ganci premondati nel bagagliaio in modo da mantenere gli oggetti ben fermi in posizione.

GANCIO TRAINO AMOVIBILE H

Con il gancio traino amovibile, appositamente progettato per la tua Lexus, potrai usufruire di una capacità di traino fino a 1500kg. È dotato di kit di cablaggio dedicato.

KIT INTEGRAZIONE iPod® I

Il kit di integrazione iPod® consente di ascoltare la musica contenuta nel vostro iPod® attraverso il sistema audio della vostra vettura. Il kit permette di ricaricare l'iPod® durante la guida ed i comandi al volante permettono un controllo in tutta sicurezza.



IS F

CARATTERISTICHE TECNICHE



MOTORE		FREINI	
Cilindrata (cm ³)	4969	Anteriori (dimensioni, mm)	Pinze freno a 6 pistoncini, dischi ventilati Design Brembo® (Ø 360 x 30)
Cilindri/Valvole	V8/32	Posteriori (dimensioni, mm)	Pinze freno a 2 pistoncini, dischi ventilati Design Brembo® (Ø 345 x 28)
Meccanismo valvole	Dual VVT-i (VVT-iE in aspirazione)	SOSPENSIONI	
Tipo di carburante	Benzina	Anteriori	A doppio braccio oscillante
Potenza max. (kW (CV)/giri/min)	311 (423)/6600	Posteriori	Multi-link
Coppia max. (Nm/giri/min)	505/5200	Barre antirollio anteriori e posteriori	
TRASMISSIONE		STERZO	
Tipo	Trazione posteriore con differenziale a slittamento limitato	Tipo	Pignone e cremagliera
Trasmissione	Cambio automatico a 8 rapporti "Direct Sport-Shift"	Giri (da lock a lock)	2,9
PRESTAZIONI		Raggio di sterzata minimo (m)	5,1
Velocità max. (km/h)	270 (limitata elettronicamente)	PESO (kg)	
0-100 km/h (sec.)	4,8	Peso lordo del veicolo	2120
CONSUMI* (l/100 km)		Peso in ordine di marcia (min. - max.)	1700
Ciclo urbano	17,3	COEFFICIENTE DI PENETRAZION	
Ciclo extraurbano	8,4	Cx	0,27
Ciclo combinato	11,6	CAPACITÀ (l)	
EMISSIONI DI CO₂* (g/km)		Serbatoio carburante	64
Omologazione	Euro V	Vano bagagli	378
Ciclo urbano	400		
Ciclo extraurbano	194		
Ciclo combinato	270		



* I dati relativi a consumi ed emissioni di CO₂ sono misurati in accordo con la Direttiva 80/1268/EEC su un veicolo con gli equipaggiamenti di serie della vettura. Per ulteriori informazioni la preghiamo di contattare direttamente il distributore Lexus per l'Italia.

I dati relativi a consumi ed emissioni di CO₂ possono differire da quelli riportati. Il comportamento alla guida così come altri fattori esterni (condizioni stradali e del veicolo, equipaggiamenti installati, numero di passeggeri a bordo,...) hanno un ruolo fondamentale nel determinare il livello di consumo e di emissioni di una vettura.

IS F

EQUIPAGGIAMENTO DI SERIE



SICUREZZA ATTIVA

ABS (Sistema di frenata antibloccaggio)
 BAS (Sistema di assistenza alla frenata)
 EBD (Distribuzione elettronica della forza frenante)
 EPS (Servosterzo elettrico ad indurimento variabile in funzione della velocità) con modalità normale/sportiva
 LSD (differenziale a slittamento limitato)
 TRC (Controllo elettronico della trazione)
 VDIM (Gestione integrata delle dinamiche del veicolo) con 3 livelli di controllo (normale/sportivo/disattivato)
 VSC (Controllo elettronico della stabilità)

SICUREZZA PASSIVA

Airbag a 2 stadi, conducente
 Airbag a 2 stadi a doppia camera, passeggero anteriore
 Interruttore blocco airbag, passeggero anteriore
 Segnale acustico e spia luminosa cinture sedili anteriori non allacciate
 Airbag a tendina su tutta la lunghezza dell'abitacolo
 Sistema di sicurezza per ancoraggio seggiolino bambini ISOFIX
 Airbag per le ginocchia, conducente e passeggero anteriore
 Pretensionatori cinture sedili anteriori e posteriori esterni
 Airbag laterali, conducente e passeggero anteriore
 Sedili anteriori con protezione dal colpo di frusta (WIL)

SICUREZZA VETTURA

Sistema antifurto
 - Immobilizer
 - sensore anti-intrusione
 - avvisatore sonoro

ESTERNI

Cerchi in alluminio forgiato BBS® da 19" a 10 razze
 - pneumatici a basso profilo 225/40 R19 (anteriori) e 255/35 R19 (posteriori)
 Specchietti retrovisori esterni
 - regolabili elettricamente, ripiegabili e riscaldati
 - elettrocromatici (dimmeraggio automatico)
 Passaruota anteriori sporgenti con prese d'aria laterali
 Logo F, di lato e posteriore

ESTERNI

Prese d'aria frontali
 Fendinebbia anteriori
 Fari HID (High Intensity Discharge) Bi-Xenon con lavafari a scomparsa
 Luci diurne a LED
 Luci posteriori e stop a LED
 Sensori anteriori e posteriori di assistenza al parcheggio
 Collettori di scarico Quad, design trapezoidale
 Tergicristalli con sensore di pioggia
 Spoiler posteriore
 Sospensioni sportive ribassate
 Vetri oscurati con filtro UV e ad isolamento termico

COMFORT

Presse da 12V nel bracciolo centrale anteriore
 Battitacco porte anteriori in alluminio
 Rivestimento del tetto di colore nero
 Cruise Control
 Pedali e poggiatesta sportivi
 Climatizzatore automatico a controllo elettronico
 - modalità di ricircolo automatica
 - filtro aria a carbone attivo con funzione antipolline
 - regolazione separata della temperatura per conducente e passeggero
 Bracciolo centrale anteriore
 Poggiatesta anteriori regolabili elettricamente
 Sedili sportivi anteriori, logo F in rilievo
 - regolabili elettricamente e riscaldati
 - con supporto lombare regolabile elettricamente
 - appoggi laterali più ampi per un migliore sostegno
 Leva del cambio in pelle traforata con inserti cromati
 Sensore crepuscolare
 Luci a tecnologia LED
 Sedili anteriori, specchietti retrovisori esterni e volante con funzione di memorizzazione
 Apertura finestrini anteriori e posteriori con funzione One Touch
 Divisorio centrale posteriore fisso³
 Specchietto retrovisore elettrocromatico
 Rivestimenti in pelle traforata di qualità superiore
 Sistema intelligente di apertura e avvio (avviamento con pulsante)

COMFORT

Volante sportivo rivestito in pelle traforata con logo F in rilievo
 - regolabile elettricamente
 - comandi "paddle shift"

AUDIO E STRUMENTAZIONE

Schermo EMV (Electro Multi-Vision) a colori di 7 pollici con gestione "touch-screen"
 Impianto audio Mark Levinson® Premium Surround con 14 altoparlanti
 - autoradio RDS FM/AM con caricatore 6 CD/DVD integrato nel cruscotto
 - sistema surround 5.1
 - DVD per riproduzioni video
 - hard disk (HDD) con libreria multimediale gestibile con il database Gracenote®
 - compatibilità MP3/WMA
 - porta USB e presa AUX per connettività audio
 Presa supplementare nel bracciolo anteriore centrale per collegamenti audio
 Connessione Bluetooth® per la telefonia mobile con comandi sul volante¹
 Navigatore satellitare GPS con hard disk e DRG (Dynamic Route Guidance)²
 Display multi-informazione nella consolle centrale
 Strumentazione Optitron
 - indicatori a LED blu
 - anelli contachilometri/contagiri in alluminio lavorato
 Telecamera posteriore di assistenza al parcheggio
 Comandi integrati nel volante
 - comandi audio, display multi-informazione, telefono e riconoscimento vocale
 Riconoscimento vocale (audio - climatizzazione - navigazione - telefono)

OPTIONAL

Cerchi in lega da 19" a 5 razze
 Tetto apribile elettrico
 Sistema Pre-Crash Safety (PCS) e Adaptive Cruise Control (ACC)

¹ È necessario un cellulare con tecnologia Bluetooth® incorporata

² I servizi di guida DRG (Dynamic Route Guidance) non sono disponibili in tutti i Paesi.

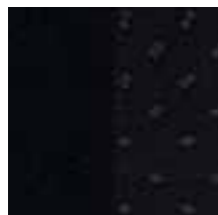
³ Capienza 4 posti.

- A. Strumentazione Optitron
- B. Cambio a 8 rapporti con comandi Paddle Shift
- C. Inserti in fibra di vetro
- D. Cerchi in lega da 19" a 5 razze



COLORI INTERNI IS / IS EXECUTIVE

TESSUTO (Di serie sulla versione IS)



Nero

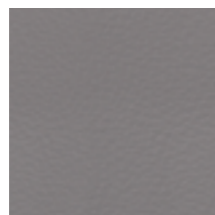


Grigio

PELLE (Di serie sulla versione IS Executive.)



Nero



Grigio



Ecrù

INSERTI (Di serie sulle versioni IS e IS Executive)



Nero lucido

* Sulla versione Luxury gli inserti sono in legno grigio in combinazione con la pelle nera o grigia e in legno marrone scuro in combinazione con la pelle ecru

IS LUXURY

PELLE DI QUALITA' SUPERIORE (Di serie)



Nero



Grigio



Ecrù

IS F-SPORT

ALCANTARA® / PELLE (Di serie)



Nero con inserti in lega azzurra

IS F

PELLE DI QUALITA' SUPERIORE



Nero



Bianco

Le immagini degli interni sono solo un'indicazione di riferimento per illustrare i colori interni.

COLORI ESTERNI

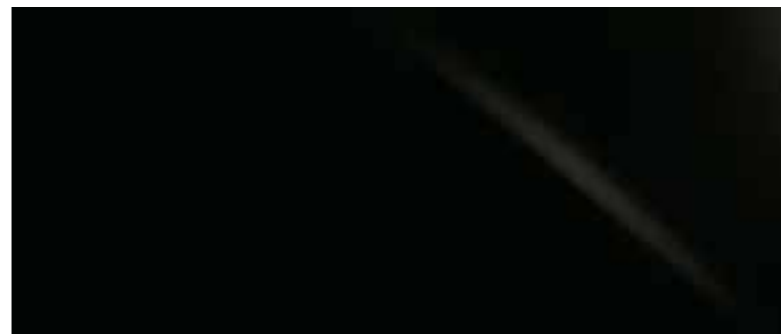
GRIGIO NUVOLA (074)
IS / IS EXECUTIVE / IS LUXURY



GRIGIO SCURO (1G0)
IS / IS EXECUTIVE / IS LUXURY / IS F-SPORT / IS F



NERO BRILLANTE (217)
IS / IS EXECUTIVE / IS LUXURY / IS F-SPORT / IS F



BLU ARGENTO (8U9)
IS / IS EXECUTIVE / IS LUXURY



BIANCO PERLA (077)
IS / IS EXECUTIVE / IS LUXURY / IS F-SPORT / IS F



ARGENTO (1G1)
IS / IS EXECUTIVE / IS LUXURY / IS F-SPORT



ROSSO (3R1)
IS / IS EXECUTIVE / IS LUXURY / IS F-SPORT / IS F



BLU (8V3)
IS / IS EXECUTIVE / IS LUXURY



ARGENTO PREMIUM (1F2)
IS F



NERO* (212)
IS / IS EXECUTIVE / IS LUXURY / IS F-SPORT / IS F



BLU SPORT (8U1)
IS F-SPORT / IS F



PORPORA CATTLEYA (9AL)
IS / IS EXECUTIVE / IS LUXURY



* Non metallizzato.
Notare che: I colori effettivi possono variare rispetto a quelli illustrati, a causa del processo di stampa.

L'ESPERIENZA DI GUIDA

Per Lexus i clienti e le vetture meritano lo stesso grado di attenzione. Per questo scoprirete presto il piacere di un'assistenza al top grazie all'impegno costante di tutti coloro che lavorano per Lexus, sempre al vostro servizio. E questo riguarda ogni aspetto del servizio offerto. Perché un'assistenza eccellente è per noi molto più di un obiettivo.

ASSISTENZA ALLA VOSTRA LEXUS

ASSISTENZA LEXUS

L'assistenza Lexus è un invito a cedere la cura del benessere della vostra Lexus alle mani di professionisti esperti. Un'opportunità, per noi, di dimostrarvi l'eccellenza dei nostri servizi.

SERVIZI DI ASSISTENZA PROFESSIONALE

Per i servizi di manutenzione rivolgetevi ai Centri di assistenza autorizzati Lexus. I nostri tecnici abilitati ricevono aggiornamenti continui sui servizi di assistenza e manutenzione Lexus.

AMBIENTE

Per ridurre gli sprechi abbiamo creato una rete di raccolta e riciclo dei ricambi e un sistema per il ripristino e il riutilizzo dei refrigeranti dei sistemi di aria condizionata. Stiamo anche progettando tecnologie di rottamazione più efficaci per ottimizzare il ciclo di vita del vostro veicolo e per riutilizzare i materiali, prima considerati inutili.

VEICOLI A FINE VITA

I veicoli che hanno finito il loro ciclo di vita vengono rottamati secondo la normativa vigente, nel massimo rispetto dell'ambiente.

GARANZIE

GARANZIA DI 3 ANNI CONTRO TUTTI I RISCHI

La garanzia copre tutti i difetti attribuibili a produzione o montaggio durante il normale uso, per 3 anni o per 100.000 km a seconda del limite che si raggiunge per primo, e con chilometraggio illimitato per il primo anno.

GARANZIA DI 3 ANNI SULLA VERNICIATURA

La garanzia offre copertura per 3 anni dalla ruggine superficiale e dai difetti della vernice su qualunque pannello della carrozzeria, dovuti a imperfezioni di materiali o manodopera. Non vi sono limiti di chilometraggio.

GARANZIA DI 12 ANNI SULLA CORROSIONE

La garanzia di 12 anni, con chilometraggio illimitato, protegge la vostra auto dalla perforazione di qualunque pannello della carrozzeria a causa della corrosione dovuta a imperfezioni di materiali o manodopera.

Le garanzie in dotazione sono trasferibili in caso di vendita dell'auto.

MOBILITÀ

Lexus desidera garantirvi massimo piacere di guida e assoluta tranquillità in tutta Europa. Per questo vi offriamo il servizio Lexus Euro Assistance 24* gratuitamente, per i primi cinque anni dall'acquisto. Si tratta di un programma di assistenza stradale ricco di servizi utili, fra cui rimorchio con carro attrezzi, pernottamento in albergo, autonoleggio, rimpatrio della vettura e molte altre funzioni indispensabili in caso di guasto, incidente o furto della vostra Lexus.

* Per maggiori informazioni, rivolgersi a concessionario autorizzato o centro di assistenza autorizzato Lexus più vicino.





PROVA SU STRADA

C'è un solo modo di capire perché il piacere di guida che una Lexus offre sia così speciale: mettersi al volante e provarla di persona. Per richiedere una prova su strada della IS 200d, IS 220d, IS 250 o IS F potete rivolgervi al concessionario autorizzato Lexus più vicino.

© 2010 Lexus Europe* si riserva il diritto di modificare qualsiasi dettaglio, specifica o equipaggiamento senza preavviso. Le dotazioni descritte o fotografate nel presente catalogo sono solo indicative, gli equipaggiamenti disponibili sono indicati sul listino prezzi.

Nota: Per motivi legati ai processi di stampa, i colori riprodotti su questo catalogo possono differire da quelli reali.

Per ulteriori informazioni visitare il sito web www.lexus.it.

Il rispetto dell'ambiente, insieme a quello per i nostri clienti e per le nostre auto, è alla base della filosofia Lexus. Adottiamo molti accorgimenti per garantire che lungo tutto il ciclo di vita dei nostri veicoli - dal design alla produzione, dalla distribuzione alla vendita, dall'assistenza fino alla fine del ciclo di vita del prodotto - l'impatto sull'ambiente sia il minore possibile.

*Lexus Europe è una divisione di Toyota Motor Europe NV/SA.

Stampato in Europa, agosto 2010

